
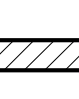
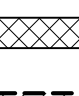
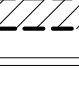



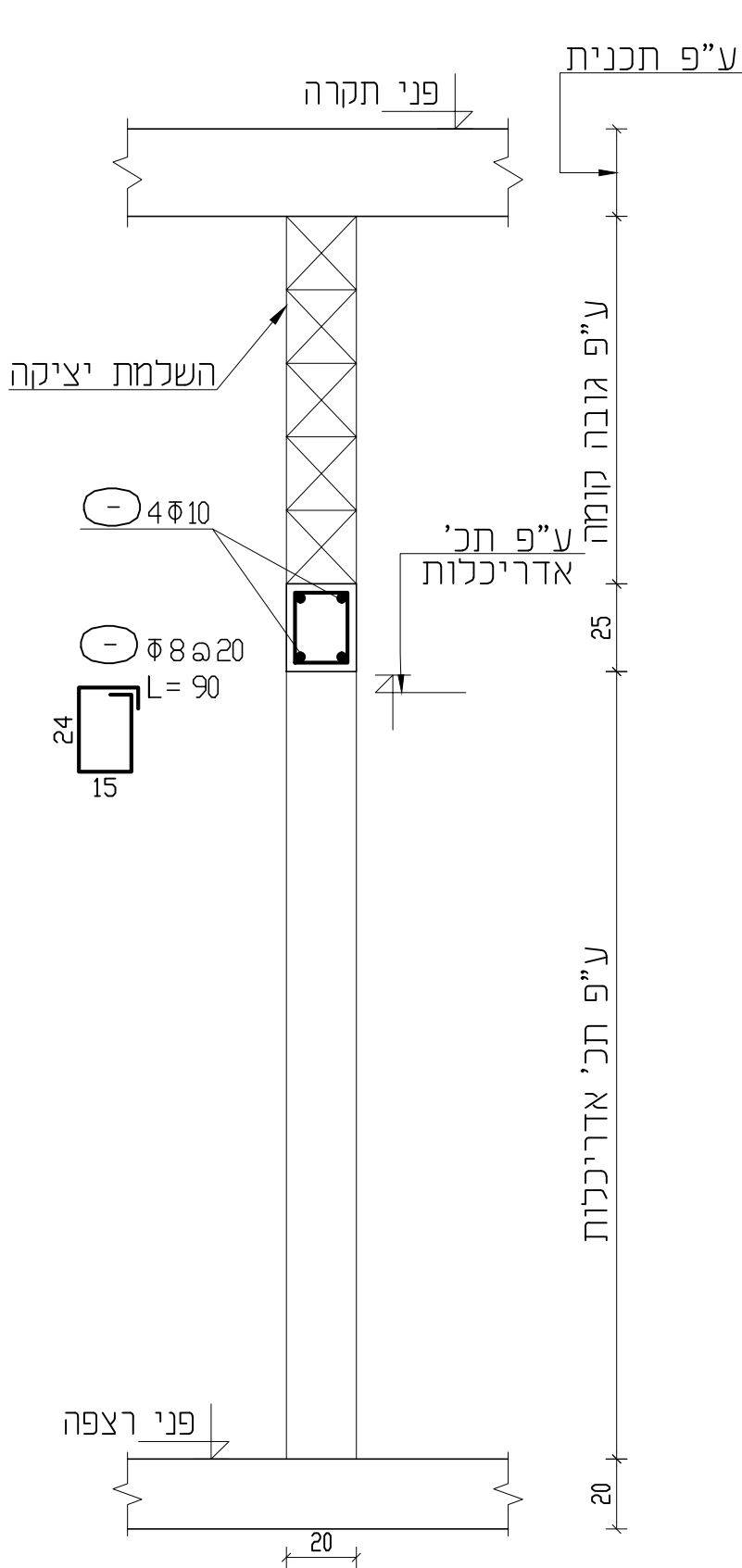
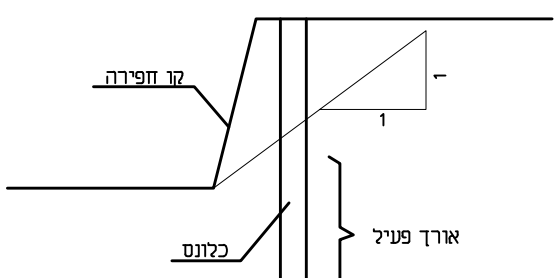
לוח עדכון							
מס' דורי	מהות העדכון	תאריך	הערות				
לוח תפוצה							
מס' דורי	תפקיד	תאריך	מפתח	אדיבך פי	אדיבך מרביץ	אדיבך נוק	אדיבך אשכנזי
p0	24/04/2024		X	X	X	X	X
p1	25/03/2025		X	X	X	X	X
 ד"ר טבעוני אדריכלים ומهندסים בע"מ							
נאדר הנדסת בניין בע"מ מנהל רשויות מ.ר. 6920894 <b>nader@e-nader.com</b> דוא"ר טל': 077-7001051 נייד: 054-4564851 פקס: 077-3182735 צור 8, את צו"ר, ראש פינה 1210001 מען למכתבים ת.ד. 68 ראש פינה							
בנייה ללא היתר בנייה הינה עבירה על החוק. אינ לבנות ללא היתר בנייה !							
מזמין: ד"ר כענוני-אדריכלים ומנהלים בע"מ אדריכל: ד"ר כענוני-אדריכלים ומנהלים בע"מ פרויקט: אולם ספורט מקום: דיית אל כמר							
מס' פרויקט:							
תאריך מקור: 24/04/2024							
תאריך עדכון: 25/03/2025							
מחר: - TYP - מיפוס, מחאים גם למקומות אחרים - SIM - דומה לפנס/חדר עם אותו שם.							
מחר: קיר/עמוד ממשיך.  קיר/עמוד נפט.  קיר/עמוד עולה. 							
שם התכנית: הערות כלליות פרטים וחתכים טיפוסיים							
מס' גליון: k-4							
תכנון: נאדר הייב							
שרטוט: מליד אא							
אישה: נאדר הייב							
קנה: 1:50 1:20							
לעיין <input type="radio"/> לאישור <input type="radio"/> למכרז <input checked="" type="radio"/> לכביצוע <input type="radio"/>							
 הנדסת בניין בע"מ							

הערות כלליות:

- [illegible]

ביסוס :

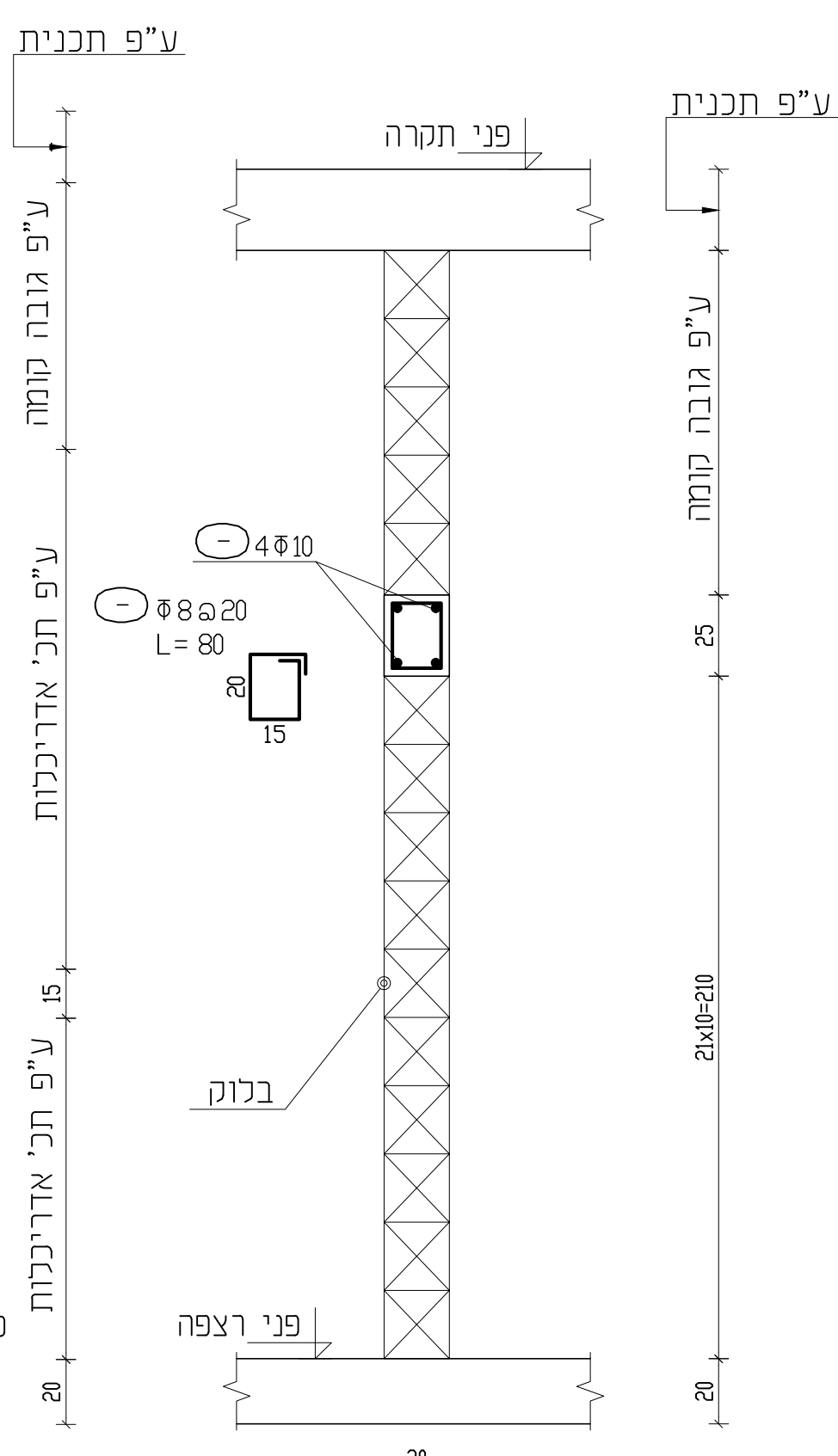
1. סוג בטון 30-ד"ר חשפ"פ 3 אלא אם צוין אחרת.
  2. יש לקרוא תכנית זו יחד עם דרי"ט ביטום, תכנית העמדה של יעק פיתוח ותכנית דיפרנציאל.
  3. יש לקדוח ולצמק באותו יום.
  4. אין להשאיר בורות פתוחים למשך הלילה.
  5. אין להחזיק בביצוע עבודה לנפרד לפני מבטת הביתוח יועץ הביטום. במפרץ ביטום יוגע ביטום הבטון בעל השקיעה סוגים 6-5. עתלובת הבטון סוכל ככל הערבים והמספחים תחובין מבקבת בטון עמו ומסמנת 6"פ המפרסר יועץ הביטום.
  6. אורכי כנסאות סופיים ייקבעו באחר ע"י יועץ הביטום.
  7. אורכי כנסאות הולצונים בתכנית יתרון אורר חדרה יוניטארי בסכל מקשי (1111 מציון אורר סוכל מימין).
  8. בקרב חפירה, אורר פעיל חושב לפי התרשים.
- 
9. על הקבלו לבדוק 0.6 כנסאות טרם הביצוע.
  10. חיצוני יביצעו הוראד ומפרסר הביטום 23.
  11. חיצוני לראשית הוראד יסוד יש להוציא לפי התכנית.
  12. סוג הבטון בראשית הכנסה 40-ט.ד.ה. 3 אלא אם צוין אחרת.
  13. עובי ביטום 5 ס"מ.
  14. יש חודר יל הכנסה חודר לפחות 5 ס"מ תוך ראש כנסה טרם היקצה .



## חתך טיפוסִי בקיר פנימי

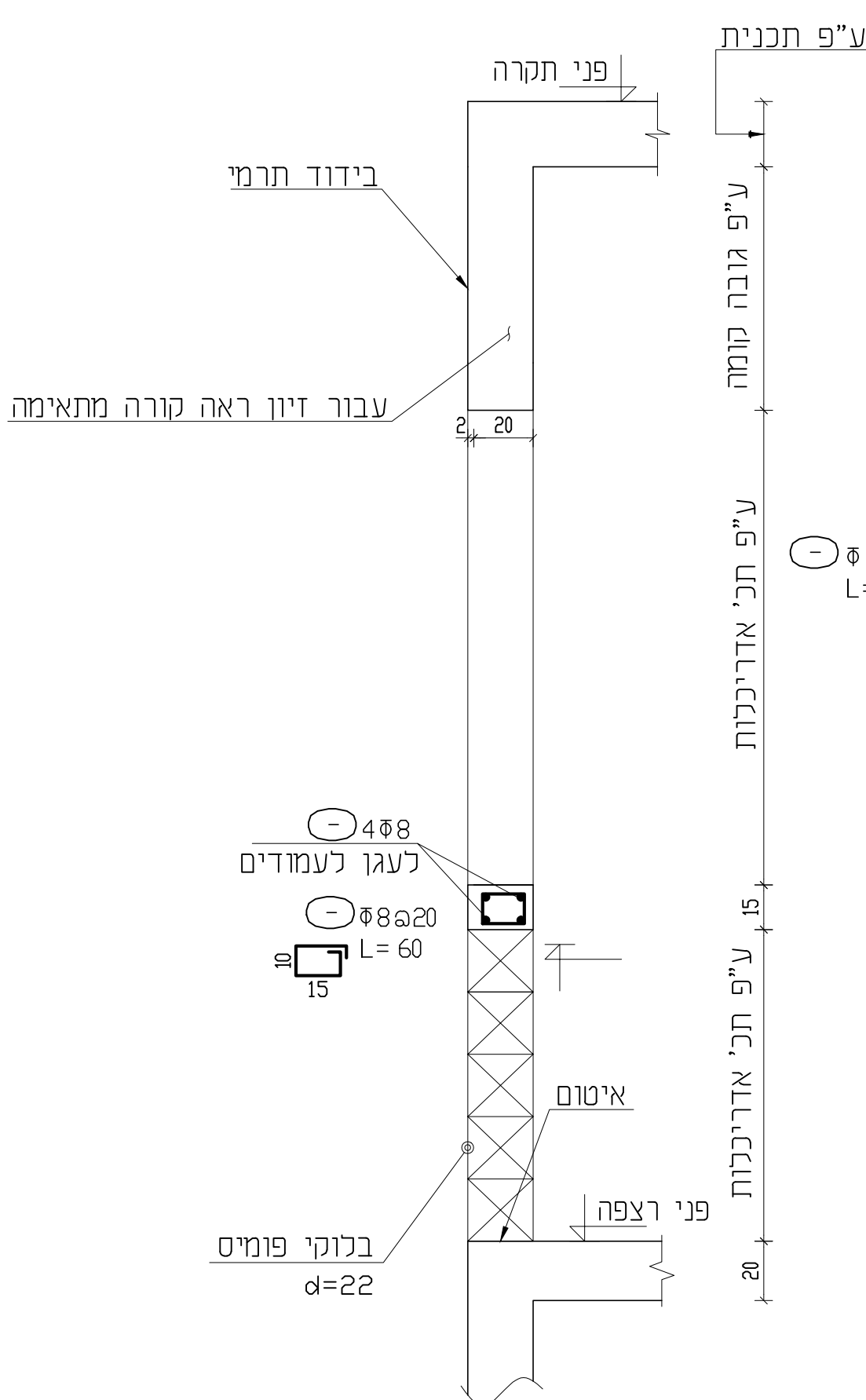
עם דלת

1:20



## חתך טיפוסי בקיר פנימי

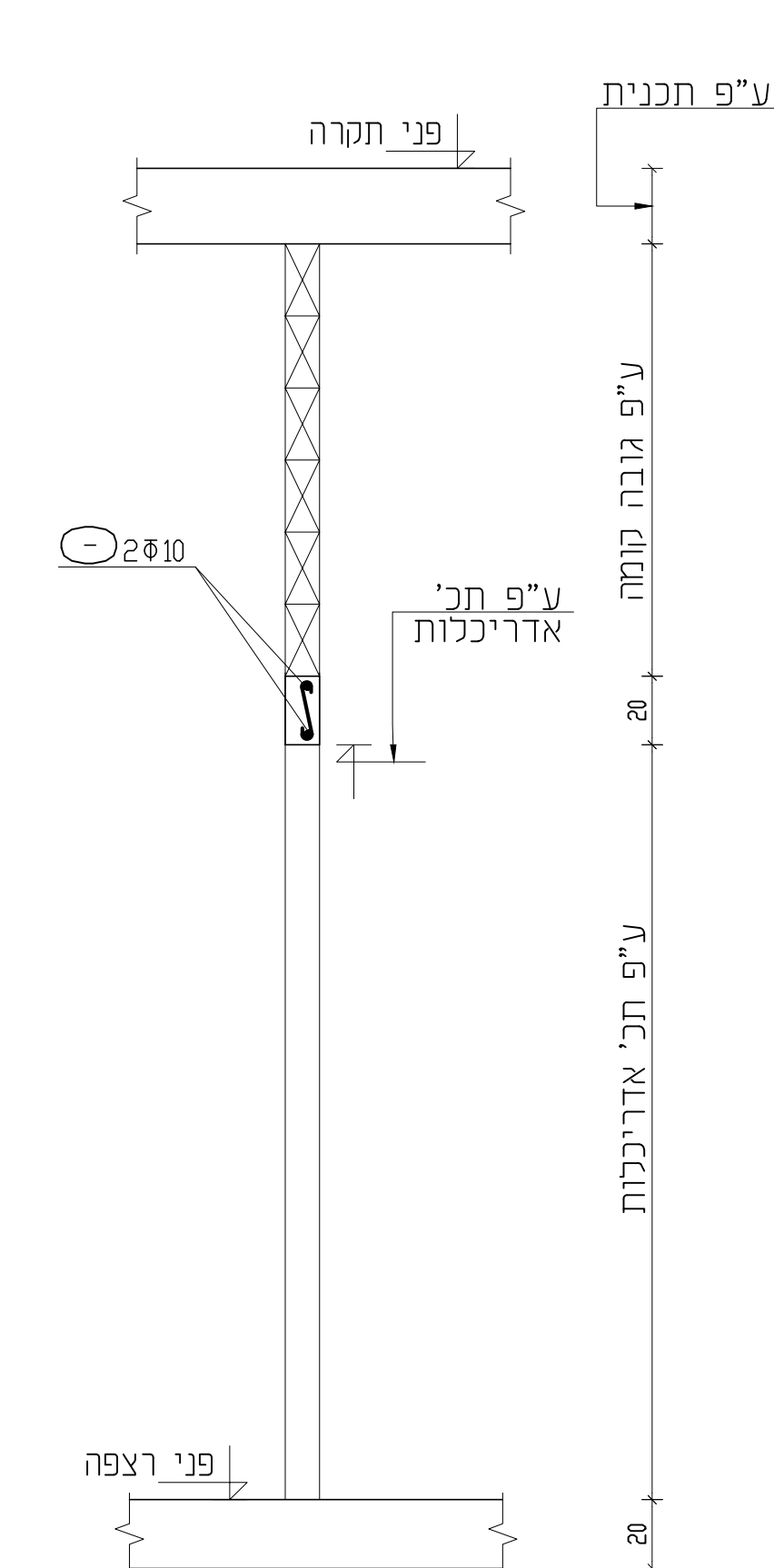
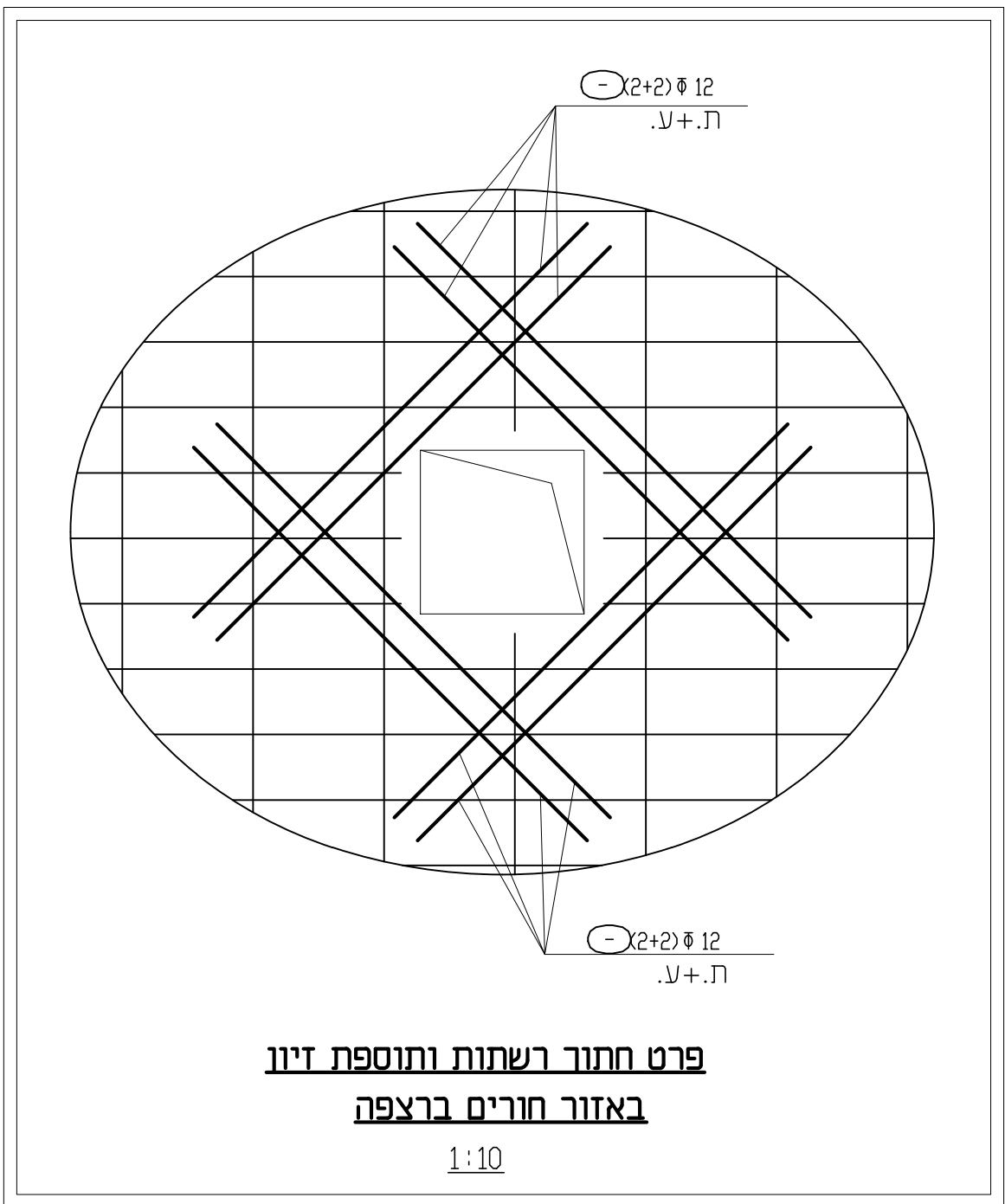
1:20



## חתך טיפוסי בקיר חיצוני

עם חלון

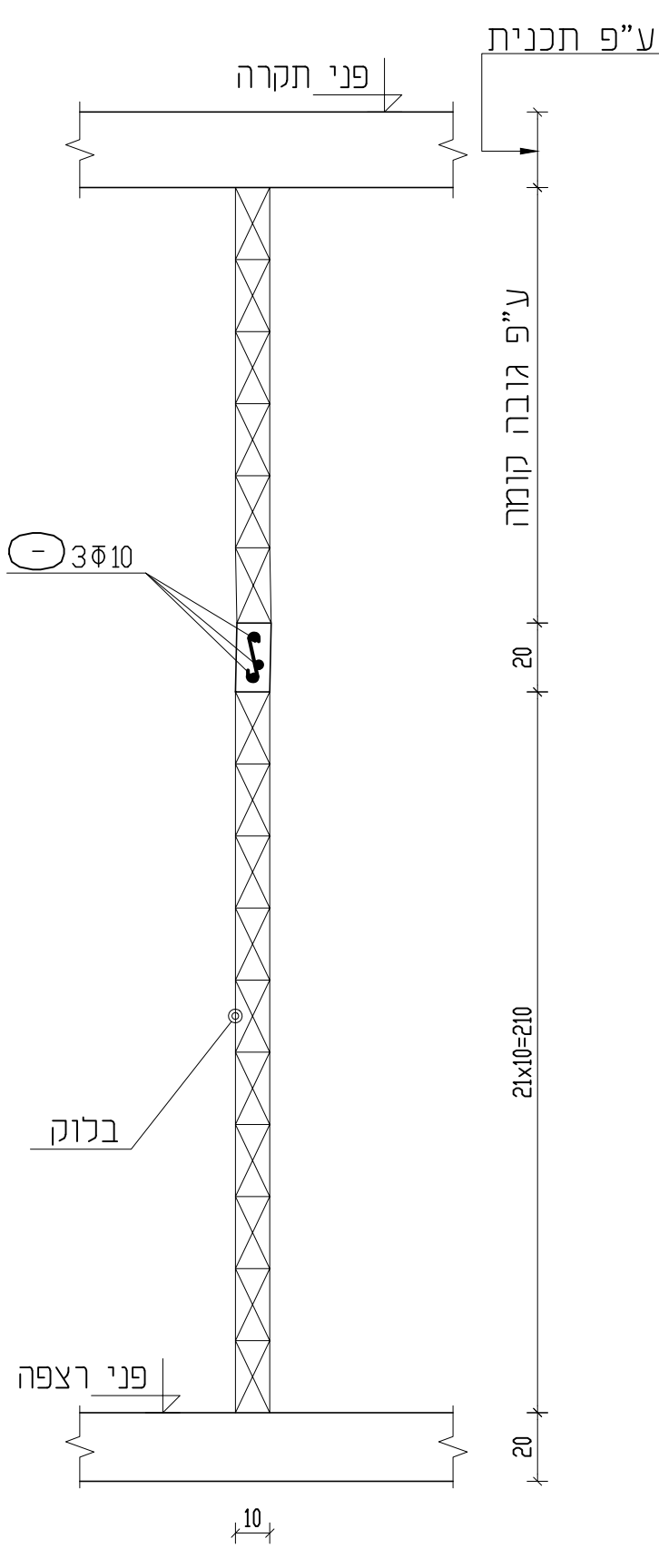
1:20



## חתך טיפוסי בקיר פנימי

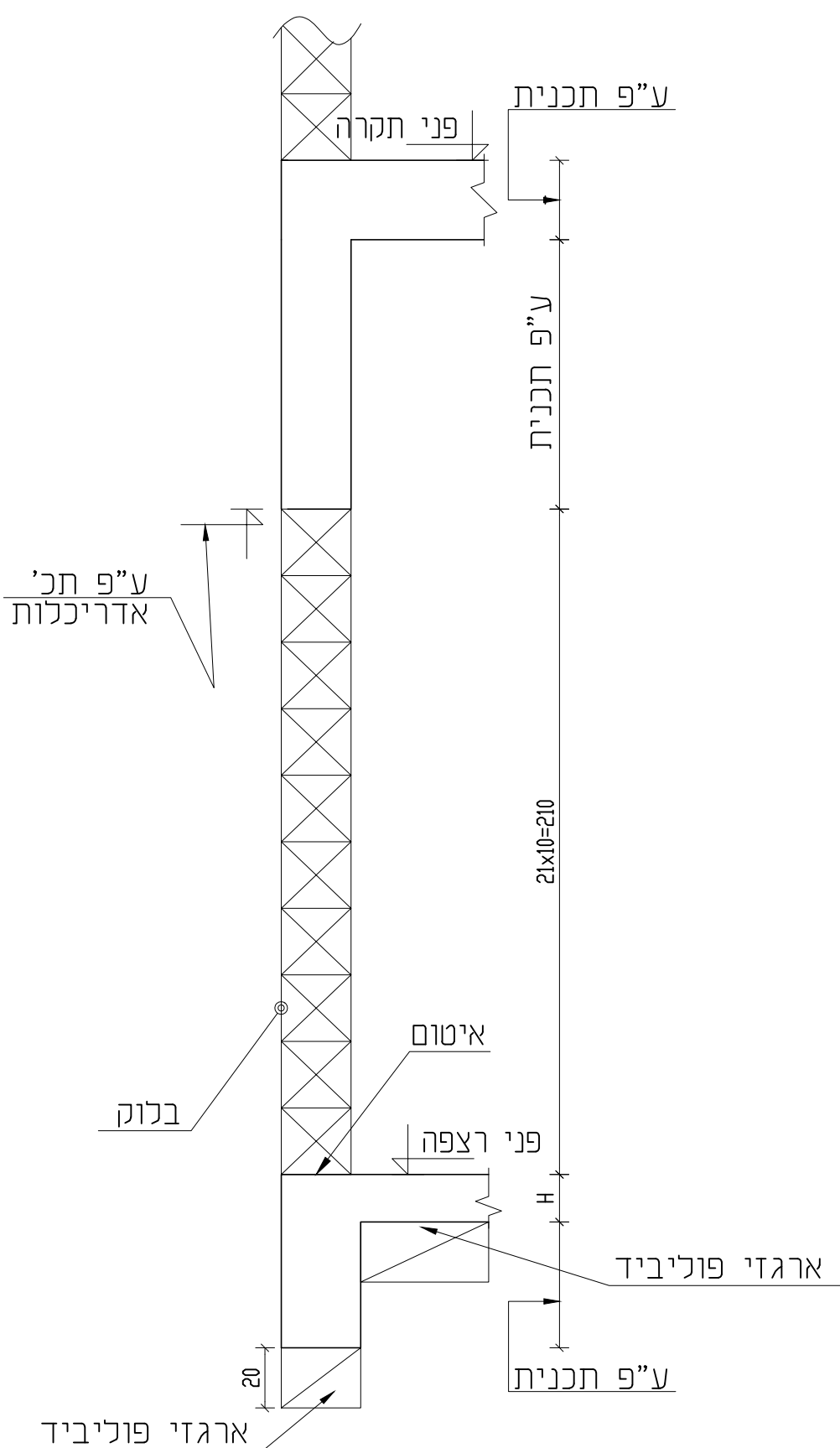
עם דלת

1:20



## חתר טיפוסִי בקיר פנימי

1:20



## חתך טיפוסי בקיר חיצוני

1:20

דרגת חשיפה של הבטון בהתאם לת"י 118			
סוג הרכיב	דרגת חשיפה	הערות	
יסודות רדודים או עמוקים	3	בקרקע לא מזוהמת, התוך	
כלונסאות דיפון	3	מי תהום לא מלוחים או מזוהמים.	
קורות קשר	3		
לצפות מונחות או תלויות	3		
קירות חיצוניים תת קרקעים	3		
עמודים טרומיים חיצוניים	3	או אינמסטים אחרים הנמצאים בפני הקרקע ועד 2 מטר מעליה.	
עמודים טרומיים פנימיים	1	מבנים ללא קירות חוץ או שהקירות החיצוניים נבנים כחצי שנה לאחר גמר הקומה יחשבו כאינמס חוץ- דרגת חשיפה 3.	
קירות מעטפת טרומיים תחתונים	3		
קירות מעטפת טרומיים עליונים (מעל 2 מ' מהקרקע)	2		
קירות ועמודים חיצוניים בשאר הקומות	2	באיזור מדברי בו ההחלט בתחום 30%-50% דרגת חשיפה 1.	
קירות ועמודים פנימיים	1	מבנים ללא קירות חוץ או שהקירות החיצוניים נבנים כחצי שנה לאחר גמר הקומה יחשבו כאינמס חוץ- דרגת חשיפה 2.	
תקרות פנימיים	1	מקומות בהם הנוחות והחסימת המוצעת בתוך המבנה גבוהה מ- 60% יחשבו כאינמס חוץ- דרגת חשיפה 2.	
תקרה עליונה או מרפסת חיצונית מתחת לאיטום	1		
תקרה עליונה או מרפסת חיצונית ללא איטום	2		
מכלים או בריכות מים עם או בלי איטום	3		
		מים מתוקים בלבד	
R > 2 KM		מים	